

REDUCCIÓN DE COSTOS PARA LA CAÑA DE AZÚCAR



OPTIMICE LOS INGRESOS EN LA CAÑA DE AZÚCAR CON INFORMACION ESPACIAL

CostCutting4Sugarcane tiene como objetivo optimizar los costos del ingenio mediante el análisis de información espacial que permita **mejorar las prácticas de cosecha y gestión de fertilizantes**.

Las soluciones de caña de azúcar de eLEAF comprenden un conjunto de servicios para el monitoreo de la caña de azúcar, optimizando el uso del agua y mejorando la productividad. El valor conjunto de los diferentes servicios incluye:

Información temprana sobre la heterogeneidad del campo permite medidas de mitigación específicas maximizando la productividad.

CRECIMIENTO

Respuesta óptima a las prácticas agrícolas y conocimiento inmediato en los efectos de los riegos y otras actividades que impactan la productividad.

USO DEL AGUA

La cuantificación de la caña fresca da soporte a las prácticas de logística e información de producción esperada.

PRODUCCIÓN



ASESORAMIENTO EN EL USO DE FERTILIZANTE

MEDIDA	VALOR
Componente	N (kg/ha)
Máximo	221.5
Mínimo	204.2
Desviación	2.6



Proporcionar información sobre las zonas donde ha habido más extracción de nutrientes del suelo después de la cosecha y asesorar sobre la cantidad adecuada de fertilizante que se debe reponer al comienzo del próximo ciclo.

Esta información proporcionará a los usuarios una referencia para estimar las dosificaciones y optimizar las aplicaciones de fertilizantes a nivel de campo.

PRONÓSTICO DE COSECHA



Proporcionar estimaciones de producción específicas a nivel del lote durante el desarrollo del cultivo desde los 4 meses hasta los 12 meses de desarrollo.

Combina información de fenología del cultivo y meteorológica, ambas obtenidas de imágenes de satélite. Los gerentes de cosecha y campo van a tener una mejor percepción de los volúmenes de caña que pueden esperar en el molino en un momento dado. Esto guía la planificación óptima del ingenio y respalda la complicada logística de las operaciones de cosecha.

www.eleaf.com

Pixel Intelligence Mapping®

Pixel Intelligence Mapping®

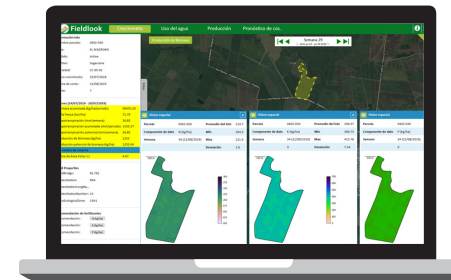
Como pionero en datos y servicios basados en la observación satelital para la agricultura y la gestión del agua, eLEAF es el desarrollador y propietario de un conjunto de algoritmos que transforman los datos satelitales en información cuantitativa para cultivos, gestión del agua y clima.

Los componentes de datos de PiMapping® se pueden utilizar para el monitoreo histórico y en tiempo real del crecimiento de la vegetación y el uso del agua.

La tecnología se puede utilizar para monitorear grandes áreas a escala regional o nacional.



FieldLook



Todos los servicios de caña de azúcar son soportados en la plataforma FieldLook, la cual da acceso a la información de lotes productivos inclusive en áreas con baja conectividad a internet. La información se presenta en una forma amigable y flexible para su uso por el usuario.

COOPERACIÓN

El proyecto reúne a eLEAF y socios del sector Colombiano para trabajar juntos hacia soluciones competitivas basadas en información satelital. Cuenta con el apoyo de la Oficina Espacial de los Países Bajos (NSO) y la Agencia Espacial Europea (ESA) a través del programa de Soluciones Espaciales.



Para obtener información detallada sobre el proyecto, visite: www.business.esa.int/projects/costcutting4sugarcane o contactar a Ernesto Bastidas: ernesto.bastidas@eleaf.com

